

Dobry klimat Dla Pruszkowa



Publikacja stworzona na zlecenie Gminy Miasto Pruszków
w ramach kampanii edukacyjnej dotyczącej niskiej emisji



PRUSZKÓW

Urząd Miasta Pruszkowa
J. I. Kraszewskiego 14/16
05-800 Pruszków

Tekst:

Mikołaj Maternik, Abrys

Rysunki:

Tomasz Kleszcz

Skład:

Tomasz Kleszcz

Druk:

Kopia24

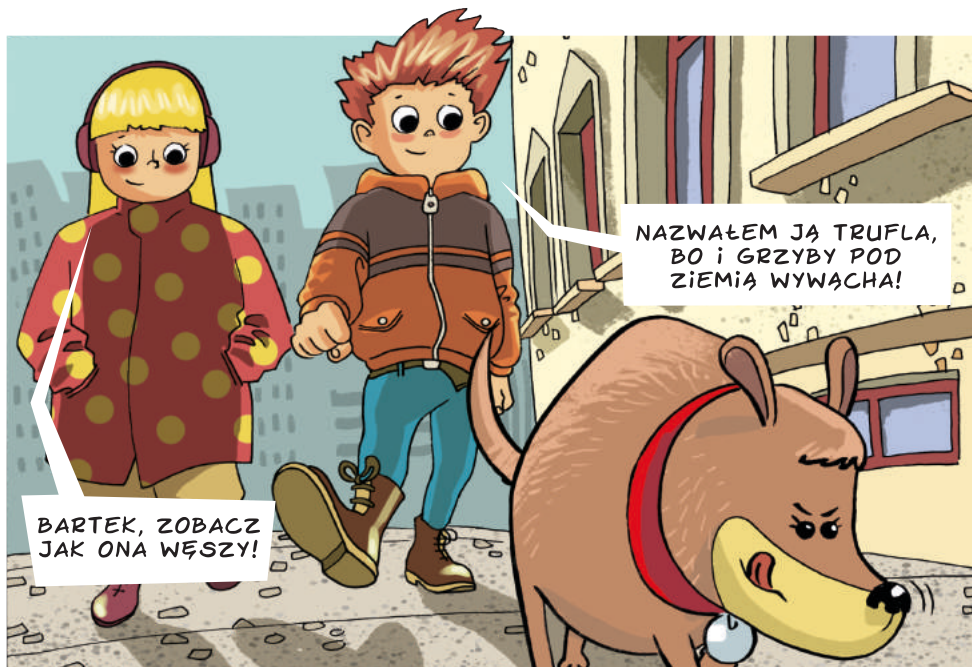
Nakład:

2000 egz.

Realizacja projektu:



Abrys Sp z o.o.
Dział Edukacji Ekologicznej
60-124 Poznań, ul. Daleka 33
www.abrys.pl
www.ekoedu.com.pl



NAZWAŁEM JĄ TRUFLA,
BO I GRZYBY POD
ZIEMIĄ WYWACHA!

BARTEK, ZOBACZ
JAK ONA WĘSZY!



BARTEK,
SPÓJRZ! ZA NIC
NIE CHCE IŚĆ
DALEJ!

I WARCZY NA
NIEBO...? TRUFLA,
GŁUPTASKU, CO
ROBISZ?

HA! ALE MĄDRY
PIESEK. NIE CHCE
WAS NARAZIĆ NA
NISKĄ EMISJĘ!





TE SUBSTANCJE
W DYMIE TO
ZANIECZYSZCZENIA?

KIM PAN
JEST I SKĄD
TYLE WIE?!



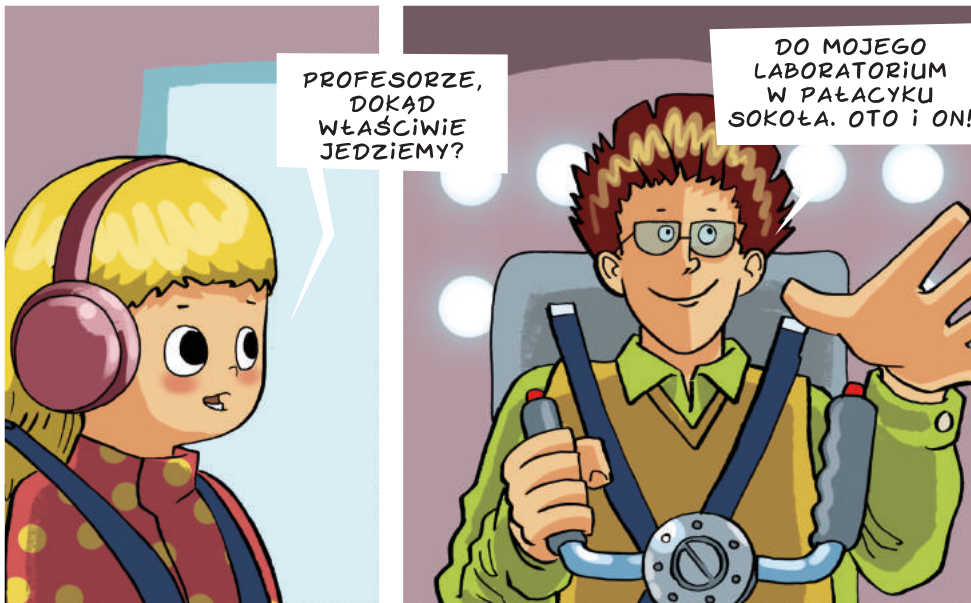
NAZYWAM SIĘ
PROFESOR KLIMAT.
CHODŹCIE ZE MNĄ,
A WYJAŚNIĘ, CZYM
JEST NIŚKA
EMISJA!



ŚWIETNA
MASZYNA!

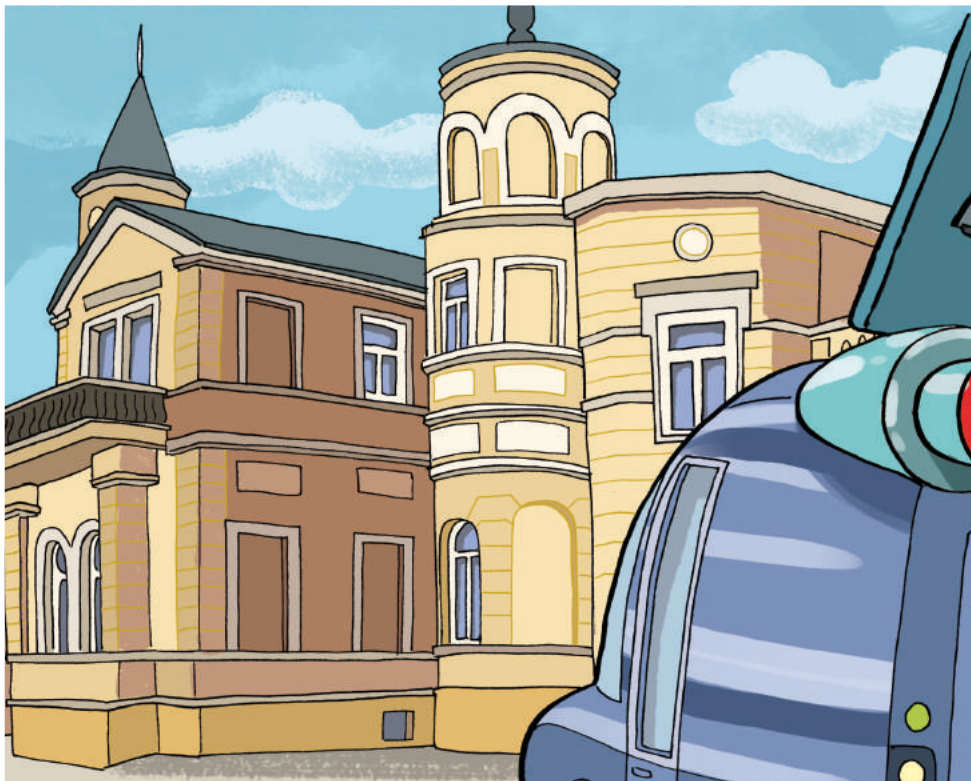
I W OGÓLE
NIE DYMI!

BO TO SŁONECZNY
RYDWAN ZASILANY
ENERGIĄ SŁOŃCA,
WIĘC NIE WYTWARZA
SPALINI!



PROFESORZE,
DOKĄD
WŁAŚCIWIE
JEDZIEMY?

DO MOJEGO
LABORATORIUM
W PAŁACYKU
SOKOŁA. OTO I ON!





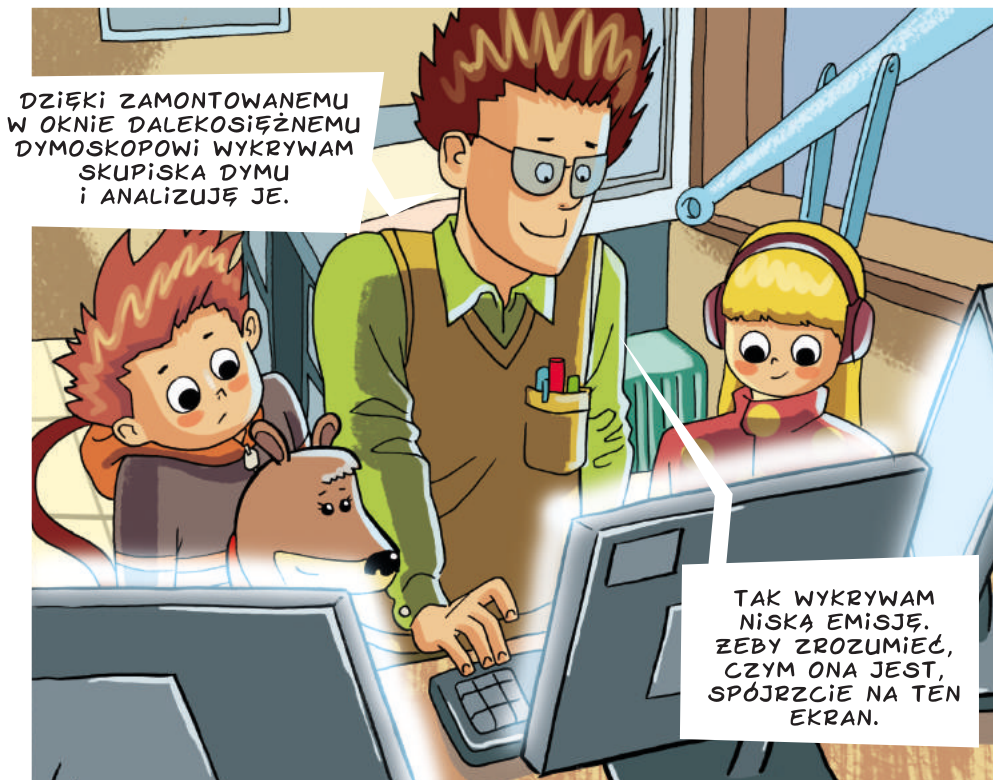
BARDZO STARY
TEN BUDYNEK...



STARY, ALE JARY!
I Z NAJLEPSZYM
KLIMATEM W MIEŚCIE.
HA, HA!



WITAJCIE W MOIM
LABORATORIUM!



TAK WYKRYWAM NISKĄ EMISJĘ, ŻEBY ZROZUMIEĆ, CZYM ONA JEST, SPÓJRZCIE NA TEN EKRAŃ.

Niska emisja to rozsiewanie szkodliwych pyłów i gazów z kominów o wysokości nie większej niż 40 m. Najczęściej jej źródłem są domowe piece.

Przyczyny

- ogrzewanie domów słabej jakości węglem
- spalanie w piecach śmieci
- korzystanie z przestarzałych pieców
- brak ocieplenia budynków

substancje szkodliwe

skutki

pyły zawieszon

choroby układu oddechowego

dwutlenek siarki

opady kwaśnych deszczy

tlenki azotu

powstawanie dziury ozonowej i smogu

metale ciężkie

choroby u ludzi, zwierząt i roślin

benzo(a)piren

silne zatrucia

dioksyny

nowotwory

Przeciwdziałanie

- wymiana pieca na przyjazny dla środowiska
- podłączenie domu do sieci gazowej
- zaprzestanie spalania odpadów i opału o niskiej jakości
- wymiana grzejników, okien i docieplenie ścian w celu uniknięcia strat ciepła
- korzystanie z energii odnawialnej, czyli słońca oraz wiatru





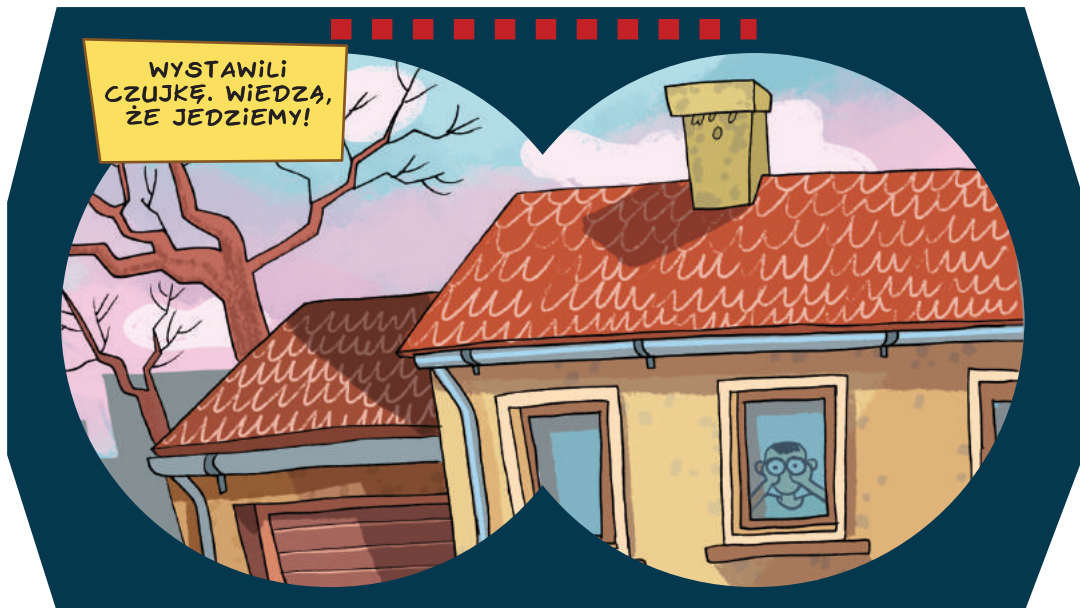
WIE PAN, ŻE TO
SMOGOWSCY,
ALE ICH PAN NIE
POWSTRZYMAŁ?



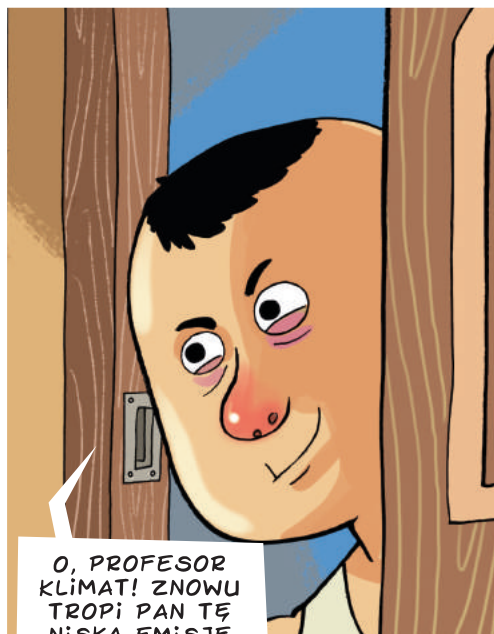
BO GDY
DOCIERAM NA
MIEJSCE, KOMIN
SMOGOWSKICH
JUŻ NIE DYMI...



BO PATRZY PAN NA
KOMIN I NIE WIDZI,
ŻE SAM JEST
OBSERWOWANY...
O TAM!



WYSTAWILI
CZUJKĘ. WIEDZA,
ŻE JEDZIEMY!





ANI ŚLADU ŚMIECI? OKAŻE SIĘ! TRUFLA, SZUKAJ!



POMOGĘ CI, PIESKU.



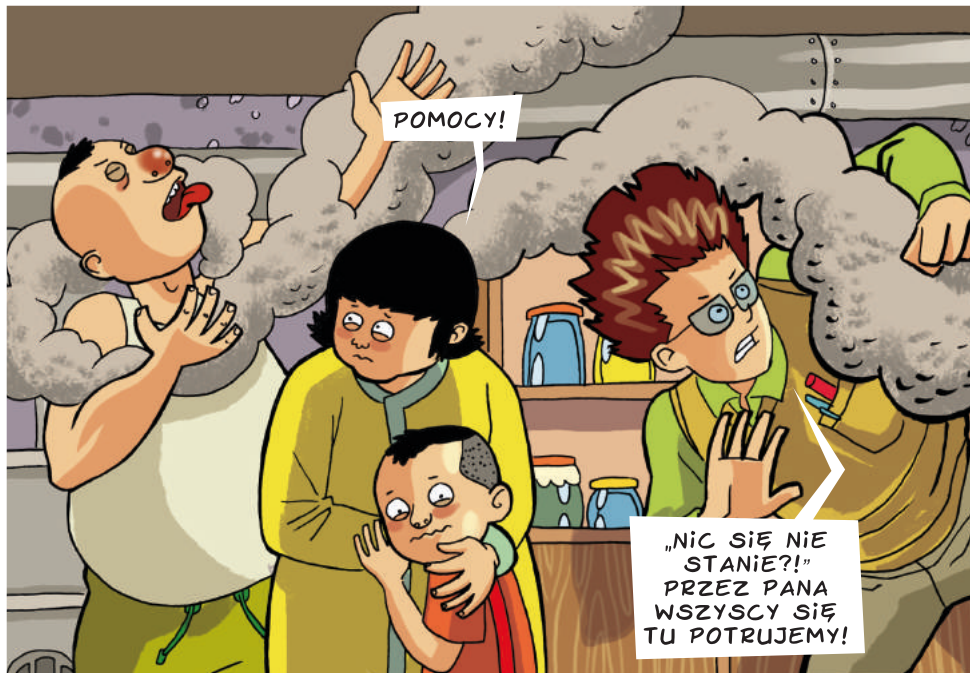
BRAWO, TRUFLA! ZNALAZŁAŚ SKŁAD NIEDOZWOLONEGO OPAŁU!

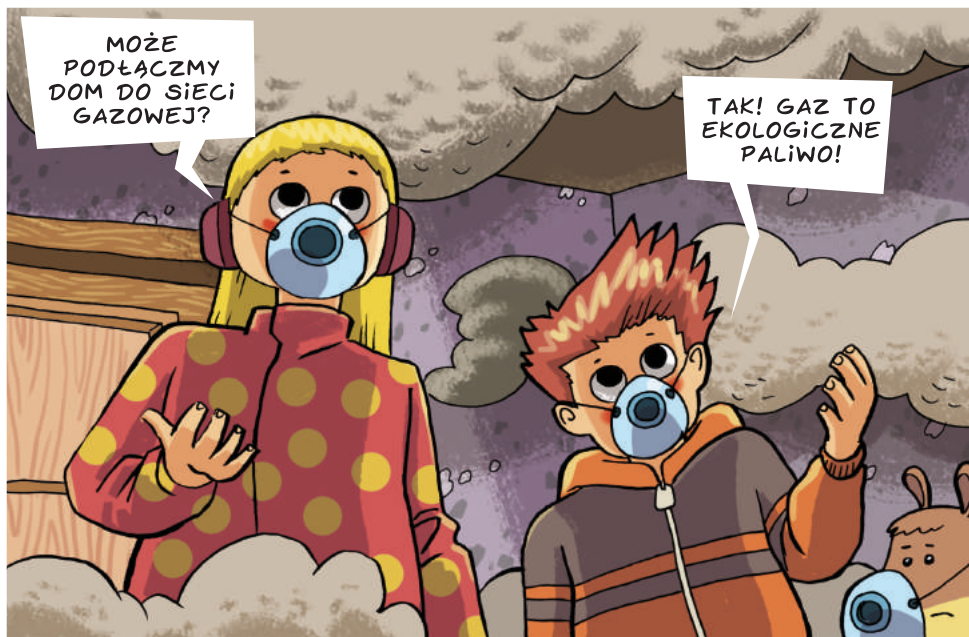
KONIEC ZE SPALANIEM ODPADÓW! CZAS JE SEGREGOWAĆ!



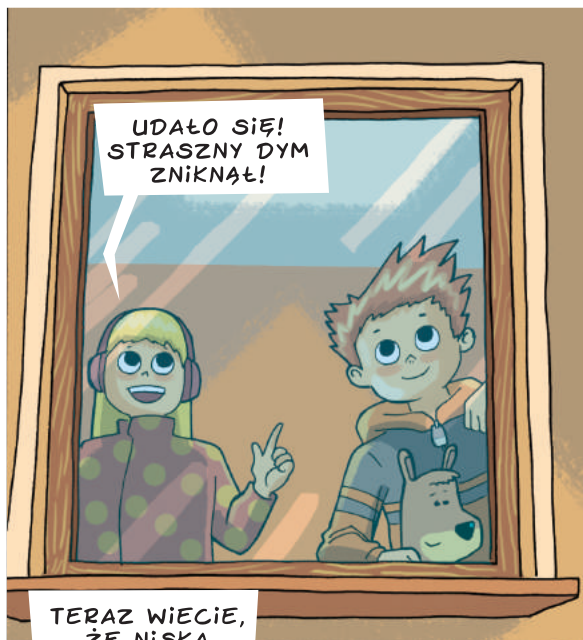
NAWET JEŚLI DO
PIECA WRZUCĘ
WSZYSTKIE
ODPADY, TO NIC
SIĘ NIE STANIE!







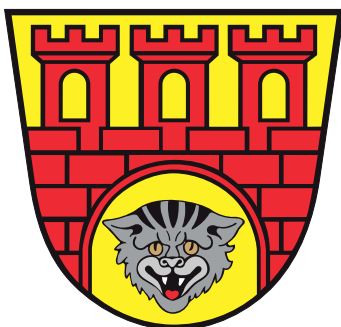




TERAZ WIECIE,
ŻE NISKA
EMISJA TO NIE
ŻARTY...







Pruszków